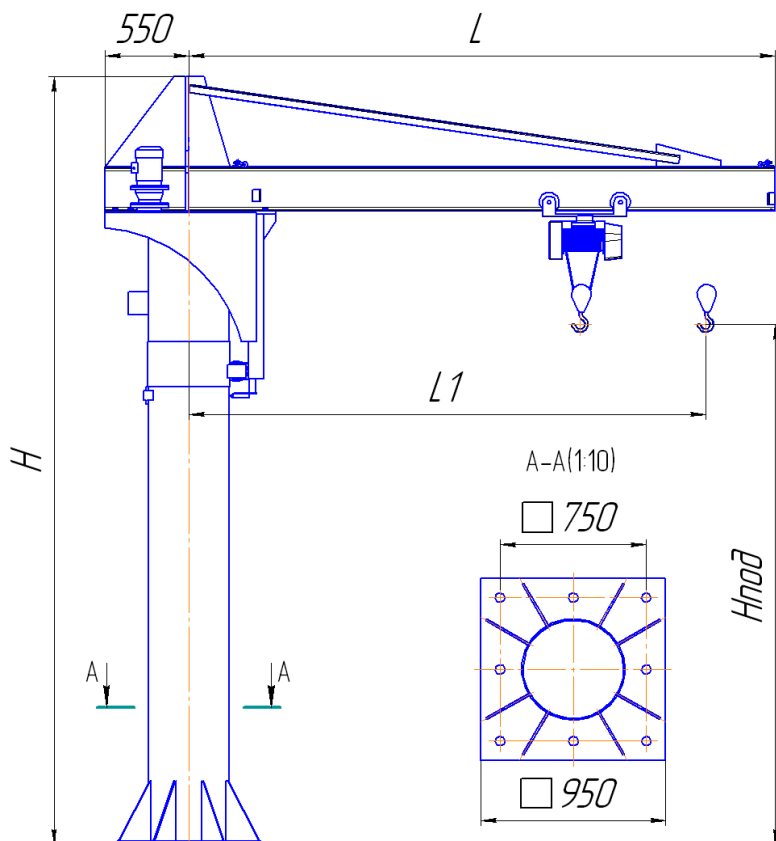


450112, Республика Башкортостан,  
 г.Уфа, Кислородная, 9  
 e-mail: kranmash\_ufa@mail.ru  
 Сайт: www.kranmash.su

тел\факс: (347) 242-76-00  
 тел\факс: (347) 246-12-54

### Кран консольный полноповоротный ККВ



#### 1. Назначение крана

- 1.1 Кран предназначен для механизации работ по подъему и перемещению груза в пределах его характеристик.
- 1.2 Кран используется для ремонтно-наладочных работ как в производственных корпусах, так и на открытом воздухе с температурой окружающей среды  $\pm 40^\circ$ .
- 1.3 Кран обеспечивает подъем груза с перемещением его в горизонтальной плоскости на  $360^\circ$ .
- 1.4 Механизм подъема груза, а так же механизм поворота консоли может быть снабжен электрическим или ручным приводом.
- 1.5 Опросный лист является неотъемлемой частью договора. Не полностью заполненный и не заверенный печатью **Заказчика** опросный лист **недействителен**.
- 1.6 Пример обозначения:  
 ручной – ККВ  
 электрический – ККВ(Э)

Рисунок не определяет конструкцию крана

#### Тип привода поворота стрелы \_\_\_\_\_

Заполняется заказчиком

2.1	Тип крана	Ручной	Электрический
2.2	Грузоподъемность, Q, т		
2.3	Режим работы		
2.4	Вылет консоли, L, max, м		
2.5	Рабочий вылет консоли, L1, м		
2.6	Высота подъема, Hпод, м		
2.7	Высота крана, H, м		

Количество заказываемых кранов: \_\_\_\_\_

Подпись заказчика \_\_\_\_\_ м.п.